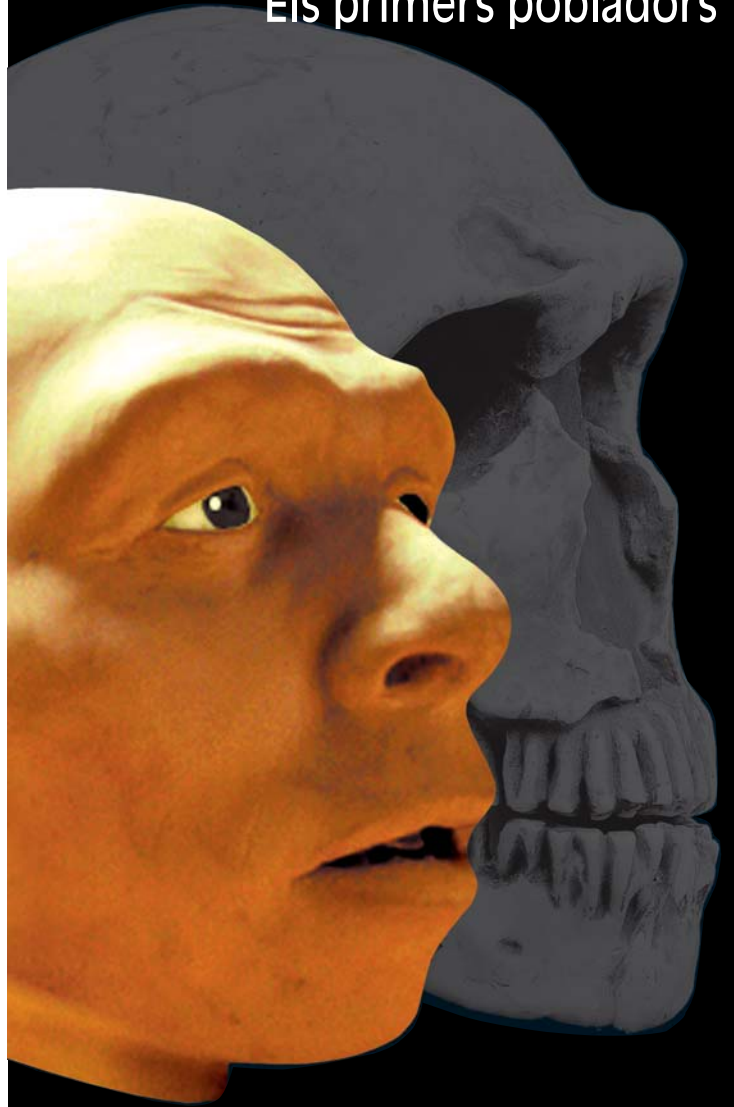


# Humans!

Els primers pobladors



**Obra Social**  
Fundació "la Caixa"



**Obra Social**  
Fundació "la Caixa"



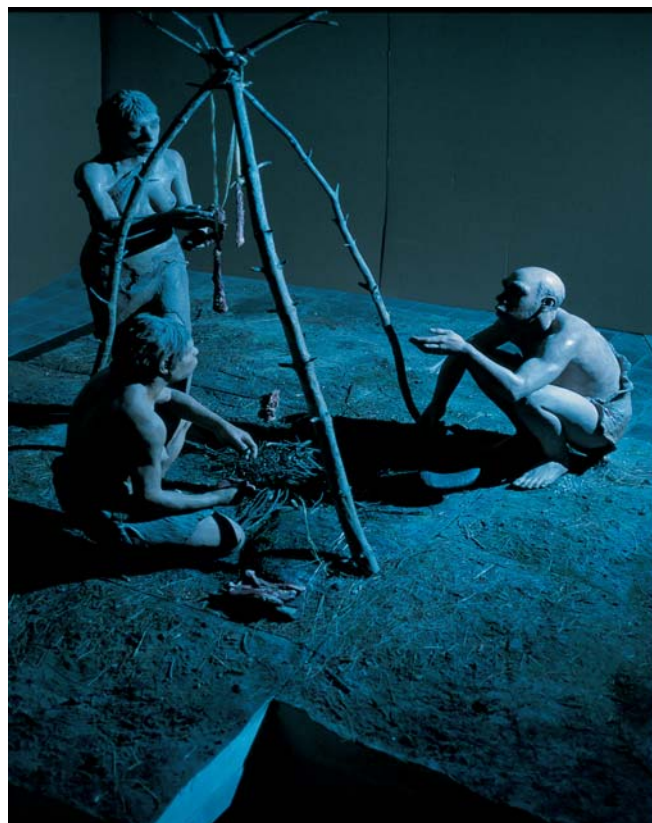
L'exposició s'organitza en sis àmbits.

El primer es referix a l'assentament humà a la Comunitat Valenciana.

El segon, el tercer, el quart i el quint tracten de l'aprofitament de

l'entorn, les estratègies de subsistència, el desenrotllament tecnològic i els costums culturals dels primers habitants a la Comunitat Valenciana. L'últim àmbit es dedica a explicar quina ha sigut la història de la investigació del paleolític valencià, i quins han sigut els propòsits i el mètode.

Lluny de voler fer un repàs exhaustiu de les restes arqueològiques del paleolític a la Comunitat Valenciana, l'exposició fa una aproximació científica, i al mateix temps divulgativa, a les formes de vida d'eixe període a partir dels jaciments i de les restes que proporcionen més informació. L'*homo antecessor*, l'homínid més antic conegut del territori peninsular, ens dóna la benvinguda a l'exposició i ens marca l'inici del que serà un autèntic viatge als nostres orígens.



Escenografia d'una llar amb un trespeus per fumar-hi carn, que cal situar uns 45.000 anys enrere

Fragment de frontal i maxil·lar d'*Homo antecessor*, que té una antiguitat de prop de 800.000 anys



Gran unitat de quarsita, tallada només per una cara

(pàgina anterior)

Reproducció d'un xiquet del neandertal assentat damunt d'un tronc de pi, amb una antiguitat de 45.000 anys